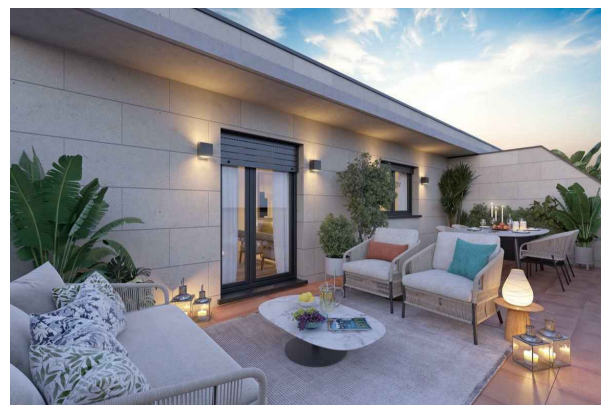
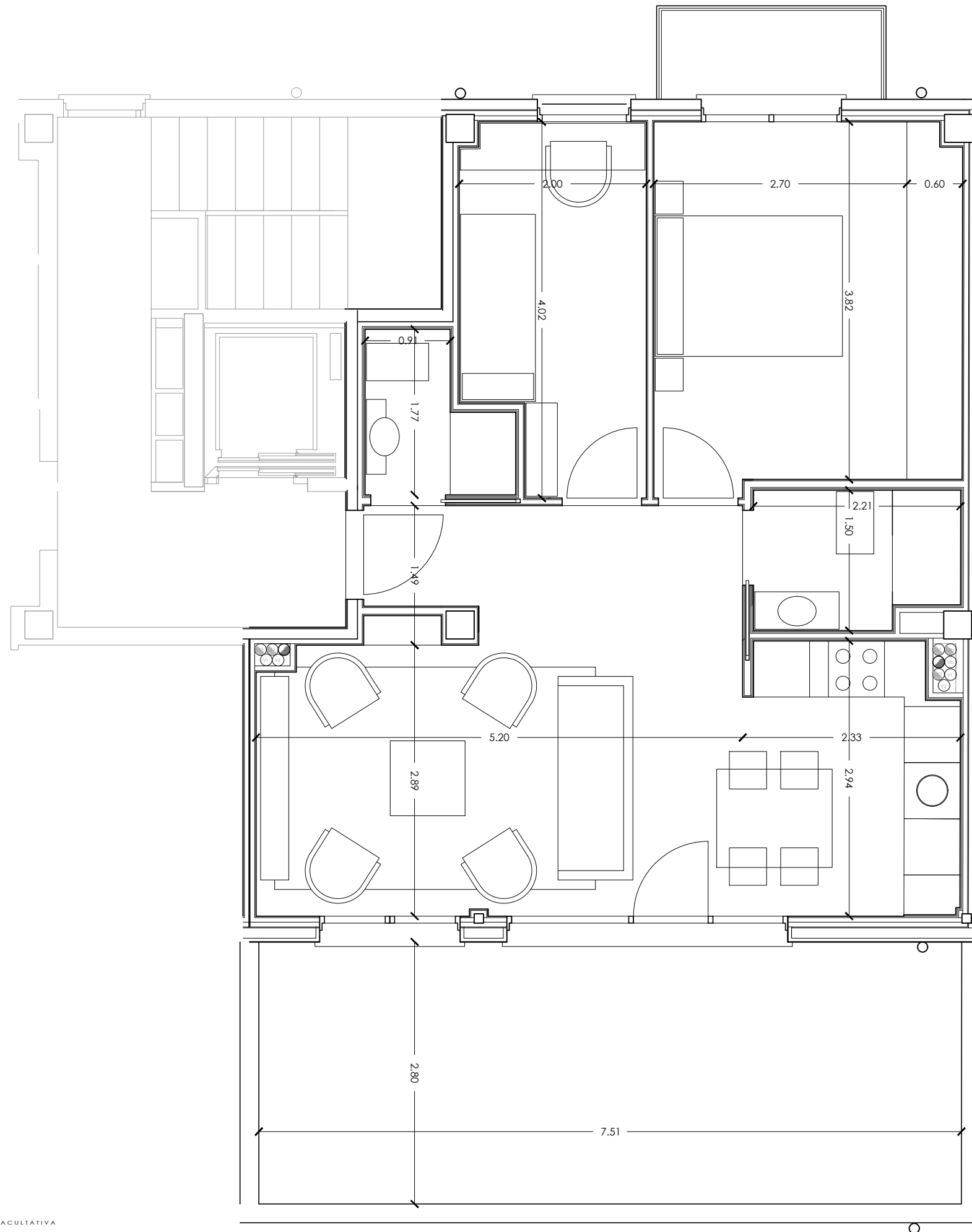


Áticos. E: 1/200



Ático "B"	Sup. Util	Sup. Construida
Salón Comedor Cocina	27,60 m <sup>2</sup>	31,53 m <sup>2</sup>
Dormitorio 1	7,30 m <sup>2</sup>	8,34 m <sup>2</sup>
Baño 1	2,35 m <sup>2</sup>	2,68 m <sup>2</sup>
Dormitorio 2	12,70 m <sup>2</sup>	14,51 m <sup>2</sup>
Baño 2	3,20 m <sup>2</sup>	3,66 m <sup>2</sup>
Instalaciones	0,25 m <sup>2</sup>	0,29 m <sup>2</sup>
Terraza Salón	21,00 m <sup>2</sup>	
Terraza Dormitorio	2,40 m <sup>2</sup>	
<b>TOTAL ÁTICO B</b>	<b>53,40 m<sup>2</sup></b>	<b>61,00 m<sup>2</sup></b>
<b>Ático B con p/p de Zonas Comunes</b>		<b>79,71 m<sup>2</sup></b>



DOCUMENTO NO CONTRACTUAL. PUEDE SER OBJETO DE VARIACIÓN POR CAUSA TÉCNICA O DE SUMINISTRO, PUDIENDO SER SUSTITUIDO POR SIMILARES A CRITERIO DE LA DIRECCIÓN FACULTATIVA

PLANO: **Ático B-2D** ESCALA: 1/50

PROYECTO :

DISTRITO DE TETUÁN (MADRID)  
CALLE de OUDRID 9

VIVIENDA "Ático B" (2 dormitorios)

VIVIENDAS en Calle de OUDRID 9